

LUSHANG 鲁商集团

20

鲁商集团2022社会责任报告

22

CORPORATE SOCIAL
RESPONSIBILITY REPORT

LUSHANG 鲁商集团

关于本报告

本着客观、规范、透明、全面的原则，本报告系统披露了鲁商集团在经济、社会、文化和环境等方面履行社会责任的理念、行动、绩效和典型实践。

◎ 编制依据

本报告参考国际标准化组织（ISO）制定的ISO26000《社会责任指南》、中国社会科学院《中国企业社会责任报告指南》（CASS-CSR4.0）、山东省国资委《关于加强省管企业社会责任发布工作的意见》（鲁国资宣信【2013】1号）等有关制度文件编制。

◎ 时间范围

本报告时间跨度为2022年1月1日至2022年12月31日，为实现内容连贯性和可比性，部分内容追溯以往年份。

◎ 组织范围

本报告涵盖山东省商业集团有限公司总部及权属企业。为便于表述和阅读，本报告中“山东省商业集团有限公司”也以“鲁商集团”“集团”“我们”表示。

◎ 数据说明

本报告相关数据引自山东省商业集团有限公司内部或外部正式发表文件。本报告中所涉及货币金额，如非特别说明，均以人民币为计量单位。

目 录

CONTENTS

关于本报告	2
董事长致辞	4
走进鲁商	6

LUSHANG

01

走进鲁商

02

坚持党建引领

03

全力保供稳价

04

引领品质消费

CORPORATE SOCIAL
RESPONSIBILITY REPORT

05

服务美好生活

06

与区域经济共发展

07

与企业员工共成长

08

与商业伙伴共进步

20

鲁商集团2022社会责任报告

22

CORPORATE SOCIAL
RESPONSIBILITY REPORT

董
事
长
致
辞

LUSHANG

董事长致辞

2022年，三十而立的鲁商集团，大踏步开启全面打造综合竞争力强的现代商业服务领军企业的新征程，也掀起了履行社会责任的新篇章。

这一年，我们坚持以习近平新时代中国特色社会主义思想为指导，深入贯彻落实党的二十大精神，在省委、省政府坚强领导下，在省国资委正确指导下，以“全面打造综合竞争力强的现代商业服务领军企业”为总体目标，坚定实施一系列打基础、利长远的有力举措，集团“稳”的基础更加牢固、“改”的步伐更加有力、“干”的氛围更加浓厚、“进”的动能更加充足，干部职工思想统一、信心倍增、干劲十足，整体精神面貌焕然一新，各项工作稳中向好、进中提质。

这一年，我们的社会责任充分彰显。积极参与“十大扩需求”行动，打造“银座市集”“银座邻里”超市新业态，瑗尔博士、颐莲、善颜三个化妆品品牌入选第一批“好品山东”品牌名单。疫情期间，银座一大批干部员工搬进门店，坚守岗位，圆满完成应急保供任务。福瑞达多个药品入选防疫推荐药品名单，数百名员工进驻车间，产能达到日常3倍。

这一年，我们的发展质量显著提升。制定“12345”高质量发展战略和“1+8+N”业务发展战略，集团发展方向和实施路径进一步清晰。秉持“品质消费引领者、美好生活服务商”企业使命，树立“工作用心、待客诚心、服务真心、买得舒心、用得放心”的服务理念，消费者对鲁商的认可度进一步提升。

这一年，我们的创新能力持续增强。“银座云逛街”“银座到家”等线上平台销售同比增长111%，颐莲、瑗尔博士抖音销售增长率超100%，获得省科技进步二等奖2项，四项科研成果入选《中国化妆品科研成果蓝皮书》，焦点福瑞达获评国家级制造业单项冠军企业。

这一年，我们的企业文化亮点纷呈。发布新时期鲁商企业文化理念，全面倡树“严真细实快”工作作风，持续打造“勤思考、善谋划、敢建议、勇实践、强落实、重总结”的干部队伍，形成了人人维护鲁商、爱戴鲁商、奉献鲁商的良好氛围。

星光不负赶路人，江河眷顾奋楫者。2023年，是全面贯彻落实党的二十大精神开局之年，也是鲁商集团实施“12345”高质量发展战略的第一年。我们将以“起步就是冲刺、开局就是决战”的奋进姿态，以更加坚定的决心、更加有力的举措，持续打造“鲁商亮点”，创造“鲁商速度”，擦亮“鲁商品牌”，培育“鲁商特色”，共同开创鲁商集团更加美好的明天！



20

鲁商集团2022社会责任报告

22

CORPORATE SOCIAL
RESPONSIBILITY REPORT

走进
鲁商

01

公司简介

全面打造综合竞争力强的现代商业服务领军企业

山东省商业集团有限公司（简称“鲁商集团”）是1992年底由山东省商业厅整建制转体组建而成的国有企业。当前，正锚定全面打造综合竞争力强的现代商业服务领军企业总目标，聚焦品质消费引领者，聚焦美好生活服务商，深入实施“12345”高质量发展战略及“1+8+N”业务发展战略，拥有3家上市公司（“银座股份”“福瑞达”“鲁商服务”）和4所高校、8个国家级研发平台、6个院士工作站、4个中国驰名商标，下属企业329家，在校师生6.5万人，资产总额1331亿元，年利税30亿元，多次荣获“山东社会责任企业”称号，被省委、省政府授予“山东省人才工作先进单位”“山东省人才工作表现突出单位”。旗下银座集团位列全国零售百强17位，福瑞达入选山东省“十强”产业集群领军企业，山东商职学院入选全国职业院校“双高计划”A类。

目前拥有

上市公司

3家

高校

4所

中国驰名商标

4个

国家研发平台

8个

院士工作站

6个

下属企业

329家

在校师生

6.5万人

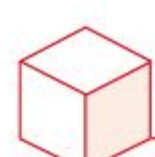
资产总额

1331亿元

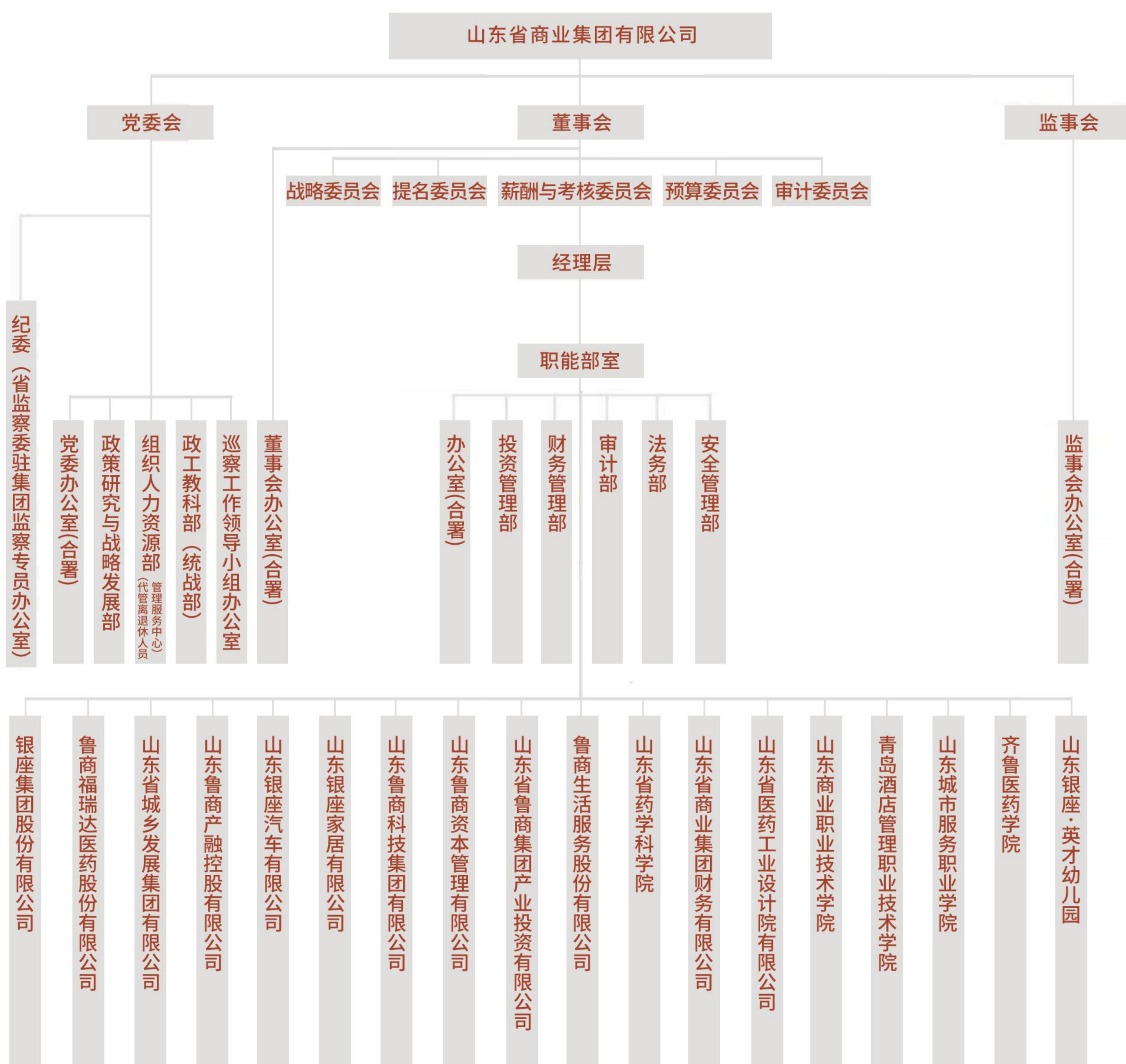
年利税

30亿元

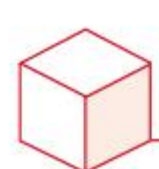
旗下银座集团位列全国零售百强**17**位



组织架构



公司治理



企业文化

企业愿景

全面打造综合竞争力强的
现代商业服务领军企业。

企业使命

品质消费引领者，
美好生活服务商。

企业精神

拼搏奉献、
守正创新、
自强自立、
达人达己。

企业价值观

履信尚义、共享共赢。

行为准则

维护鲁商、
爱戴鲁商、
奉献鲁商。

学习理念

持续学习、
知行合一、
想到尽美、
做到极致。

战略设计

1 “12345” 高质量发展战略

坚持一个引领

- 以高质量党建引领高质量发展打造领军企业。

围绕两个聚焦

- 聚焦品质消费引领者，聚焦美好生活服务商。

突出三个路径

- 突出新型零售和健康主业发展壮大，突出地产、类金融业务转型升级，突出教育科技人才强劲支撑。

推进四项举措

- 推进创新驱动、改革深化、结构优化、数字赋能。

实现五个跨越

- 实现产品卓越、品牌卓著、创新领先、治理现代、贡献突出的新跨越。

“1+8+N” 业务发展战略



“1”是指打造“鲁商生活”服务平台，通过优化整合商品、服务、会员、金融等资源，提供鲁商优质、差异化、特色的商品和本地化服务，构建鲁商生活服务生态圈，打造成为山东本土最具影响力的生活服务电商平台。

“8”是指做强8大业务板块，通过存量资源整合升级和大力发展增量资源的方式，做大做强零售、医药、地产和物业、类金融、教育、科技、产业发展、资产管理等8大业务板块。

“N”是探索开展新兴业务，比如大宗商品贸易、进出口贸易等。

20

鲁商集团2022社会责任报告

22

CORPORATE SOCIAL
RESPONSIBILITY REPORT

坚持党建引领

02

坚定捍卫“两个确立”，坚决做到“两个维护”，始终牢记“三个务必”，坚守初心使命，矢志担当作为。严格落实“第一议题”制度，召开党委常委会会议39次，学习第一议题60个。



持续强化把党的领导融入企业治理体系，梳理党委32项“研究决定事项”、36项“前置研究讨论事项”、6项“负面清单事项”。建立贯彻落实党中央和省委重大决策部署跟进督办制度，设立12大类具体督办事项，明确将上级党组织重大决策部署作为首要督办事项。

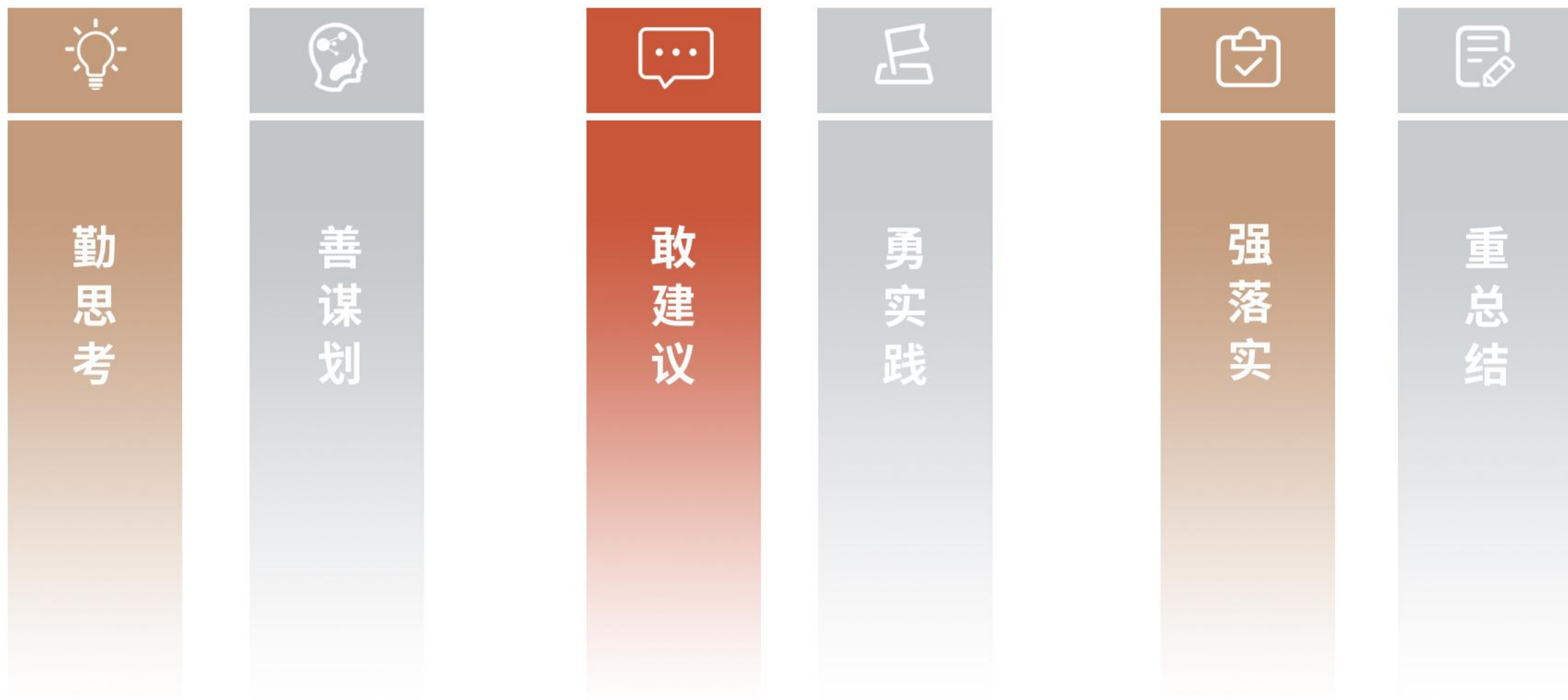


把学习宣传贯彻习近平新时代中国特色社会主义思想和党的二十大精神作为首要政治任务，持续推动党的二十大精神进企业、进门店、进车间、进校园、进班级。



严格落实党建工作责任制，深入实施党建品牌塑造工程，实现“一支部一品牌一特色”全覆盖。

全面倡导“严真细实快”的工作作风，培育形成了“勤思考、善谋划、敢建议、勇实践、强落实、重总结”的行为准则。



深入挖掘鲁商各时期优秀文化，面向全体干部职工征集意见建议，发布了新时期鲁商企业文化理念，形成人人维护鲁商、爱戴鲁商、奉献鲁商的良好氛围。

20

鲁商集团2022社会责任报告

22

CORPORATE SOCIAL
RESPONSIBILITY REPORT

全力保供稳价

03



银座零售业依托数字化供应链体系与品牌资源优势，逐渐探索出一条“战疫情、保供应、惠民生”的农超对接新路子，实现田间地头直达百姓餐桌，积极畅通民生物资内循环。



银座作为应急保供企业，一大批干部员工搬进门店，坚守岗位，省内门店日均供应肉蛋300多吨、果蔬650余吨、粮食1400多吨、食用油1500多吨。



福瑞达多个药品入选防疫推荐药品名单



伴随着新冠肺炎疫情防控优化措施的落地，我国疫情防控工作进入新阶段，明仁福瑞达快速响应，数百名员工进驻车间，产能达到日常3倍，全力保障急需药品供应。

鲁商服务及时启动“守护银发”服务计划，针对部分封控项目中的空巢老人，提供各种暖心服务。





银座配送中心迅速统筹济南、曲阜、潍坊三仓园区235名员工驻仓保供，闭环作业，筑牢保供坚实防线的同时，建立起24小时响应机制，统筹各仓货源，增派配送车次、提升配送时效，切实有效保障各类物资及时送达。



各产业累计为

3069家民营企业、个体工商户和中小微企业减免租金 **8032**万元

20

鲁商集团2022社会责任报告

22

CORPORATE SOCIAL
RESPONSIBILITY REPORT

引领品质消费

04



零售板块

涵盖百货、超市、购物中心、家居、汽车销售等多种商贸业态，在省内及北京、河北、河南等地拥有百货、超市、购物中心等大型零售门店168家，家居专业店9家，银座汽车投资标准4s店9家，统一银座便民超市204家。

医药板块

涉及药品、保健品、食品、化妆品、医疗器械、原料药等领域，拥有“润洁”“明仁”“伊帕尔汗”“施沛特”“润舒”“颐莲”“悦己”等多个知名品牌。瓊尔博士成功突破十亿。（瓊尔博士）山东省药学院建有国家综合性新药研发大平台等5个国家级平台。

国家技术转移
示范机构

中华人民共和国科学技术部



地产和物业服务板块

重点发展与房地产、建筑行业相关的现代服务业。物业服务项目覆盖全国13个城市，在管物业项目116个，服务家庭和企业客户约9万户。

物业服务项目覆盖全国 **13** 个城市、在管物业项目 **116** 个

服务家庭和企业客户约 **9** 万户

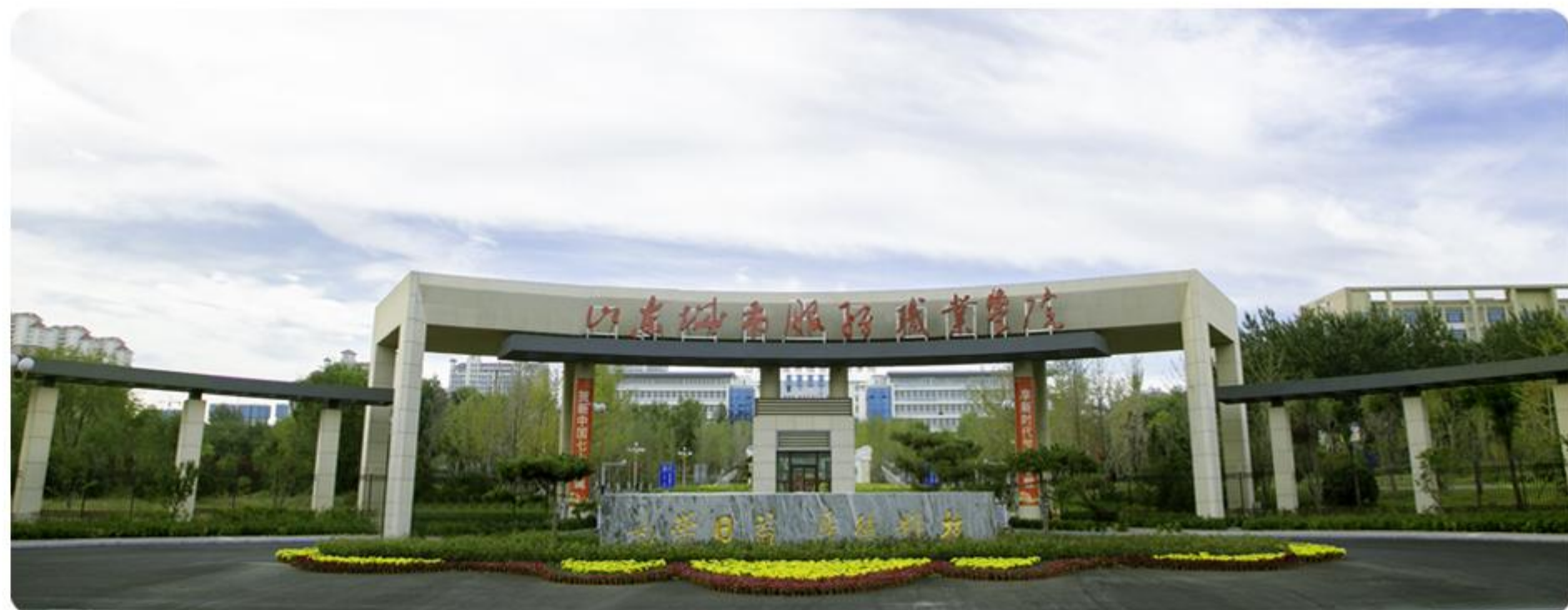
类金融板块 拥有山东省首张预付卡发行与受理牌照，获得全国“互联网支付”及“银行卡收单”业务许可证，并涉足融资租赁、商业保理、民间资本管理、保险经纪、小额贷款等金融业务。



山东商业职业技术学院



青岛酒店管理职业技术学院



山东城市服务职业学院



齐鲁医药学院

教育板块 涵盖学前教育、职业教育等，山东银座英才幼儿园是全国幼教领军品牌，在全国拥有30所基地示范园、300余所直联园，以及0-3婴幼儿早教托育园、少儿艺术培训中心、银座幼教幼师学院等。在济南、青岛、烟台、淄博等地拥有山东商业职业技术学院、青岛酒店管理职业技术学院、山东省城市服务技师学院（现为“山东城市服务职业学院”）等3所职业院校及齐鲁医药学院1所本科院校。

在全国拥有

30所基地示范园、**300**余所直联园，

以及0-3婴幼儿早教托育园、少儿艺术培训中心、银座幼教幼师学院等。



科技板块 依托鲁商集团各产业线下消费场景，打造鲁商生活服务平台，通过优化整合商品、服务、会员、金融等资源，提供鲁商优质、差异化、特色的商品和本地化服务，力争3年内成为山东人民首选的本地生活服务网上平台。

产业发展板块 聚焦教育服务、智慧康养、新产业培育三大赛道持续发力，业务范围涵盖产教融合、院校运营、企业内训、产业园区运营、商业管理、健康养老、预制菜等多领域。



资产管理板块 定位是鲁商集团资产管理平台。

20

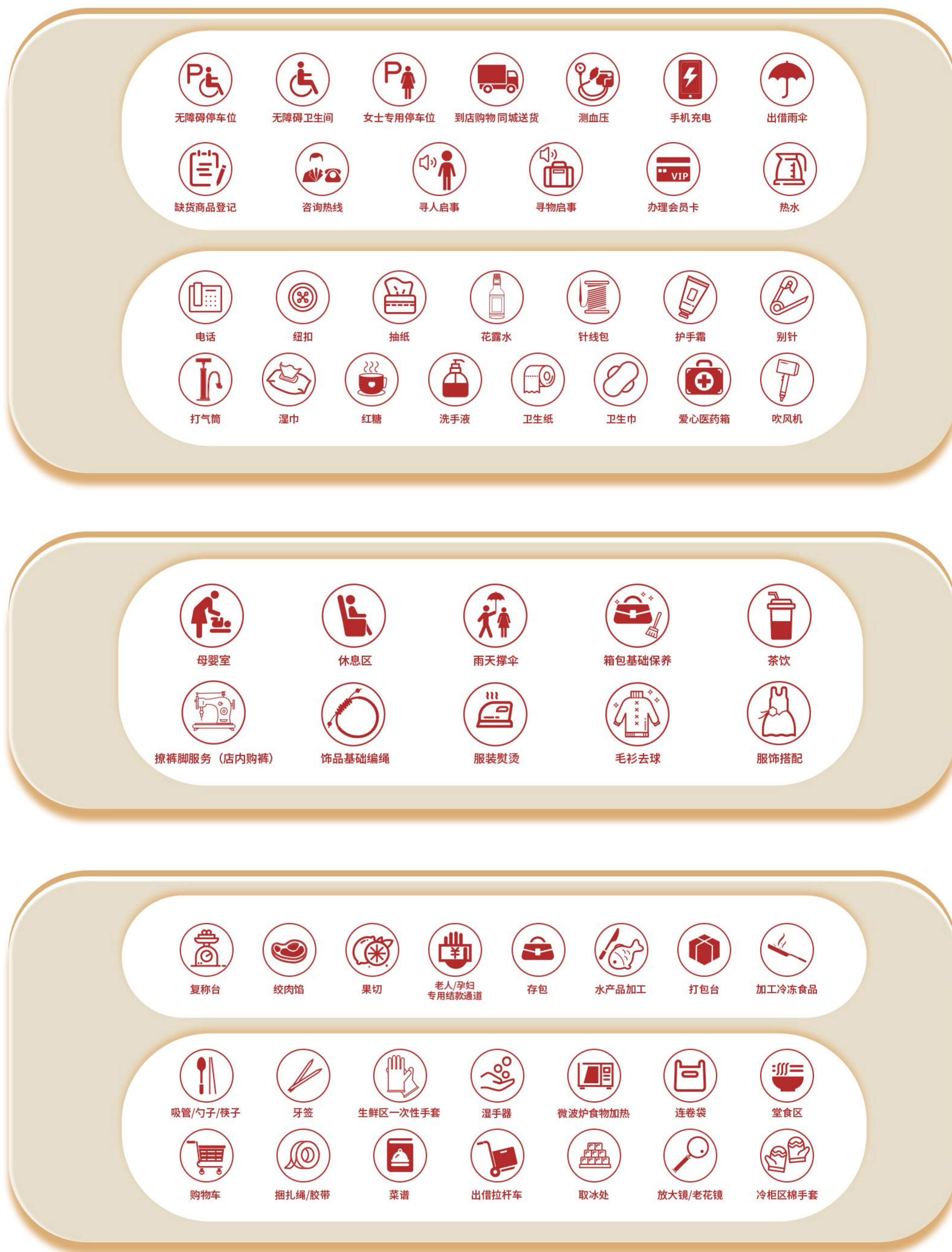
鲁商集团2022社会责任报告

22

CORPORATE SOCIAL
RESPONSIBILITY REPORT

服务美好生活

05



银座座团 60 项免费服务项目

银座零售业推广“工作用心、待客诚心、服务真心、买得舒心、用得放心”服务理念，推出60项免费服务项目，各区域门店创新推出一系列“硬核、暖心、亮眼”的便民服务举措，得到了广大消费者的一致好评。



地产业主动参与城市建设和更新改造，承担了一批标志性重点工程的代建，为政府重大民生工程建设、公共服务提供了有力支持。2022年，泰安鲁商中心项目、菏泽鲁商凤凰城项目荣获山东省工程建设“泰山杯”，三个代建项目被评为“山东省建筑施工安全文明标准化工地”，代建的济南市应急救援储备中心荣获全国最高荣誉“2022年建设工程项目施工工地安全生产标准化学习交流项目”。



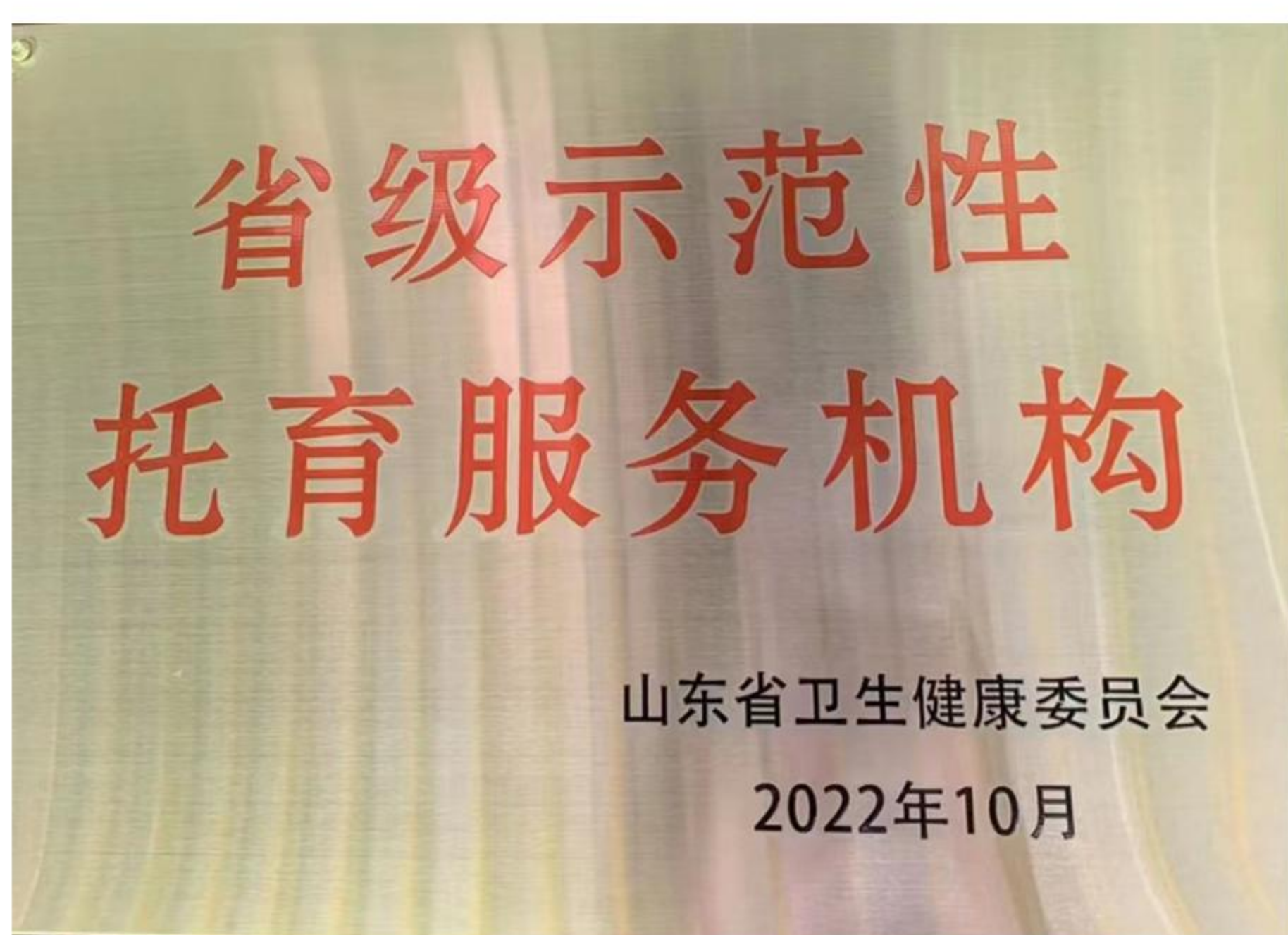
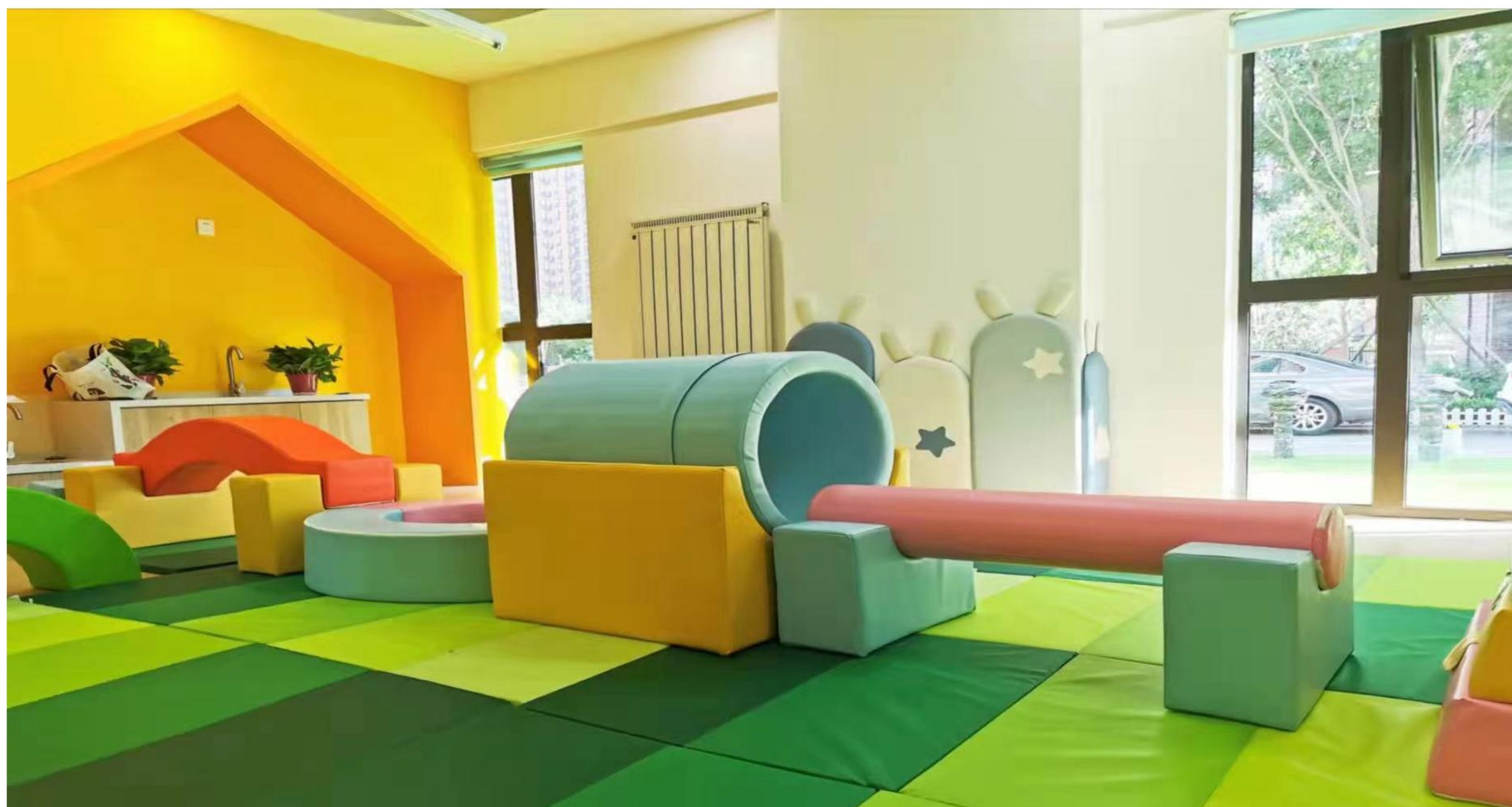
福瑞达树立“百分之一的失误，对患者、消费者及企业发展来说就是百分之百的不负责”理念，持之以恒推动质量强企、质量强业向纵深发展，打造质量标杆。



银座汽车致力于打造极致用户体验，使银座汽车成为弘扬汽车文化的传播高地，引领汽车生活方式的示范空间和促进汽车用户交流沟通的社交平台。



集团所属院校坚持为社会用人需求服务，为学生就业成才服务，全力提升学校办学层次和办学水平，培养近2万名满足经济社会发展需要的复合型、创新型技术技能人才。



银座幼教抢抓托育事业政策红利和发展机遇，加快托幼一体化建设，成功开办两所园中园，举办四场省级托育研讨会，被评为省级托育示范点、优生优育指导中心，成为托育行业领军品牌。

20

鲁商集团2022社会责任报告

22

CORPORATE SOCIAL
RESPONSIBILITY REPORT

与区域
经济共
发展

06



发挥国有企业在落实国家战略中的主力军作用，发挥集团在研发、生产、流通、销售端等优势，积极开展预制菜业务。



开工建设福瑞达生物股份智美科创园二期，力争打造集科研创新平台、品牌孵化中心、网红直播基地、工业旅游及美妆休闲文化体验区等于一体的“四新”智美科创园，为美妆山东贡献力量。



落实“双碳”战略，持续优化商场物业运营模式，推广冷链设备节能技术应用，山东商职学院、青岛酒店学院、齐鲁医药学院获评山东省绿色学校，福瑞达生物入选第5批济南市绿色工厂名单。



积极参与黄河流域生态保护和高质量发展，为黄河流域绿色蔬菜种植大户提供3000万元贷款，与农业公司达成合作投入资金2500万元，人民网以《高效解忧“小贷”发力 为黄河流域保护发展注入金融活水》为题进行了宣传报道。

新增

国家级高新技术企业**3**家、省级瞪羚企业**1**家

实施创新驱动战略，新增国家级高新技术企业3家、省级瞪羚企业1家。省药科院独立设计的一类创新药混悬滴眼液，攻克了粒度控制关键核心技术。焦点福瑞达获评国家级制造业单项冠军企业，实现集团国家级单项冠军企业“零”的突破。



充分利用资本市场，实现上市公司布局优化和功能发挥，推动鲁商生活服务股份有限公司成功在港股上市，成为省内首家主板上市的物业企业。



选派3名“第一书记”挂职微山县两城镇3个行政村，与银座集团济宁分公司确立了鱼产品集中采购和长期供应关系，独山村完成村210亩桃园流转，每年村集体增收12.6万元，助力群众致富增收。

20

鲁商集团2022社会责任报告

22

CORPORATE SOCIAL
RESPONSIBILITY REPORT

与企业员工共成长

07



拓展新业务、探索新模式，推动产业升级发展，创造高质量就业岗位，全年新增就业岗位1759个。

山东省商业集团有限公司文件

鲁商人事〔2023〕1号

关于印发《山东省商业集团有限公司
人才库管理办法》的通知

总部各室、直属各单位：

《山东省商业集团有限公司人才库管理办法》已经集团研究通过，现予印发，请遵照执行。

山东省商业集团有限公司
2022年12月30日

大力实施人才强企战略，修订集团干部人事、考核激励、薪酬激励一系列管理办法，制定《人才库管理办法》，加大专业人才培养使用力度。

40⁺
人

高端人才数量增加

14.6%

工业企业研发人员
占比提升至

135
项

新增发明专利

加强干部梯队建设，形成专业化、梯队化、合理化的人才结构，高端人才数量增加40余人，工业企业研发人员占比提升至14.6%，新增发明专利135项。



以体系化系统化培训专业化人才，依托鲁商党校和鲁商学院，集团获批山东省专业技术人员继续教育基地。



集团团委连续两年获评团省委考核“优秀”等次并受到通报表扬。获评“山东省五四红旗团委”1个、“山东省疫情防控优秀青年志愿服务团队”1个、“山东省关心下一代工作先进个人”1名、“山东省优秀共青团员”1名。



组织开展2022年度“**奉献鲁商 榜样力量**”先进典型评选表彰，激发广大干部职工践行初心使命、体现责任担当的干事创业精神，争做新时期鲁商企业文化理念的倡导者、推动者和实践者。



春节帮扶困难职工**456**人、发放帮扶金**93.8**万元，金秋助学及中秋帮扶**345**人，发放帮扶金**82.7**万元。

20

鲁商集团2022社会责任报告

22

CORPORATE SOCIAL
RESPONSIBILITY REPORT

与商业伙伴共进步

08



积极融入新发展格局，加大与重点地区及优势企业合资合作力度，银座零售业强化山东首店、系统首店、城市首进引进，全年引进山东首店、城市首进、城市旗舰店48个。



先后与山东港口、佳农集团等多家优势企业达成合作，在物流产业链、大宗贸易、海外仓、直采基地等方面形成良性互动、优势互补的共赢局面。



积极开拓省直机关、中央驻鲁企业、省属国企等市场，成功开设3家银座优选店。

类金融业务积极助力区域内企业，为1097户中小微企业和个体工商户办理贷款74亿元，助力小微企业复工复产、加快发展。



深入推进现代产业链链长建设，推动上下游产供销有效衔接、协调运转，构建高效和谐、安全可靠的产业生态系统，零售业供应商和销售商渠道数量达到7000余家。

银座INZONE

////// • November 2022

银座直播

抖音团购带货榜

银座总部

济宁区域

上午11:01

上午11:00

团购带货榜·全国品牌

11月13日 24点 统计, 每周重新统计, 查看往期榜单 >

排名	品牌/店铺	销售额
1	星巴克中国	93.8w
2	宁波野生动物园	
3	银座	71.1w
4	蜜雪冰城(官方团购)	
5	银座	61.0w

全国品牌第3名

团购带货榜·全国品牌

11月13日 24点 统计, 每周重新统计, 查看往期榜单 >

排名	品牌/店铺	销售额
7	塔斯汀(中国汉堡)美食局	62.1w
9	漂亮在银座	60.8w
10	安姆贝可-沛可生日蛋糕(总部)	59.8w

综合商场第1名

——全国品牌第9名——

银座

银座上一名送券4.2w

星巴克中国

银座直播销量是 18.3w

推进与抖音、美团、京东到家等第三方平台在推动商品管理、数字化营销、履约服务优化等方面的合作，深挖平台及品牌资源合作潜力，“银座卖场旗舰店”成为全国第7家入驻“抖音电商”平台的大型连锁零售集团官方店。

LUSHANG
鲁商集团



鲁商集团
微信公众号



鲁商集团
快手号



鲁商集团
官方网站